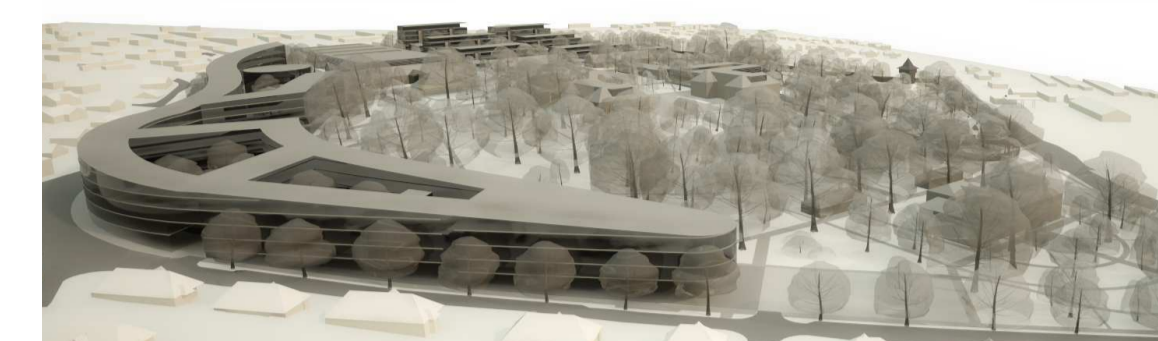




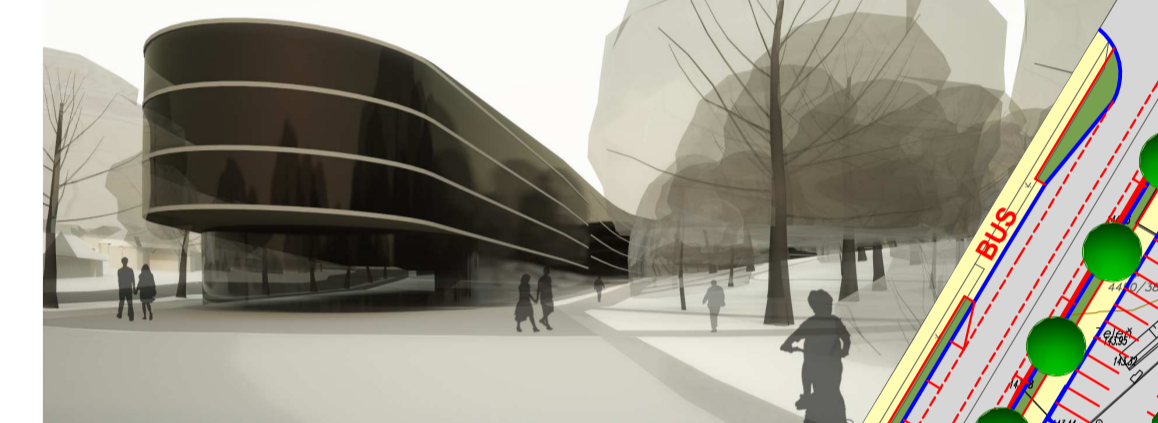
příklad řešení přechodu cez zástavbu na Dobšinského a Jelenecké ulici



náhľad z Dobšinského ulice



pohľad na zástavbu na Dobšinského ulici



pohľad na zástavbu na Dobšinského ulici



příklad řešení formy polyfunkční zástavby v bloku J1 - J6



prezentácia názovv kostolika na Martinskom vrchu



prezentácia názovv kostolika na Martinskom vrchu



prezentácia názovv kostolika na Martinskom vrchu



modelová rekonštrukcia románskeho kostolika



prvky osvetlení (reliéf) slovenských hrádok



vyhladková veža



archeopark - rekonštrukcia slovenskej osady a typov obydli z 9. storočia



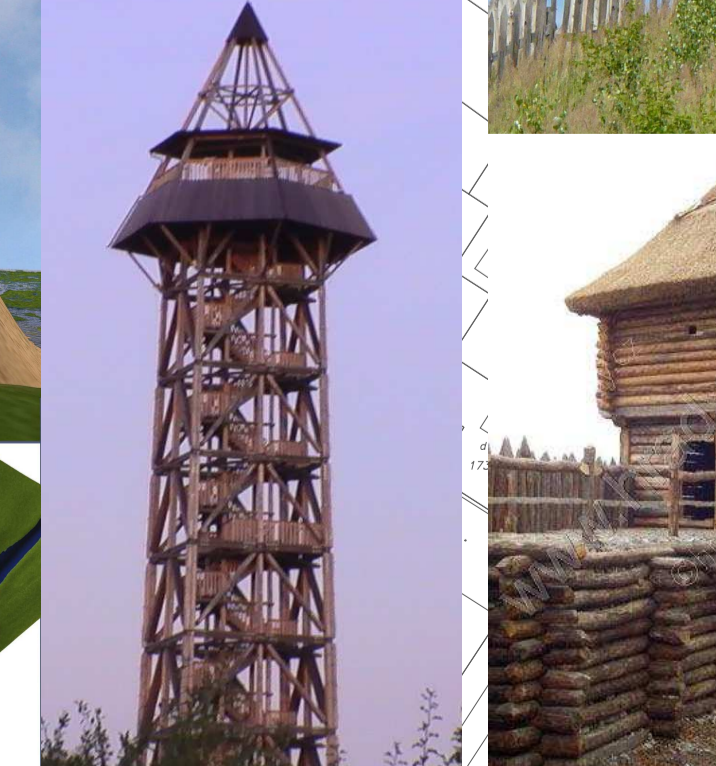
archeopark - rekonštrukcia slovenskej osady a typov obydli z 9. storočia



archeopark - rekonštrukcia slovenskej osady a typov obydli z 9. storočia



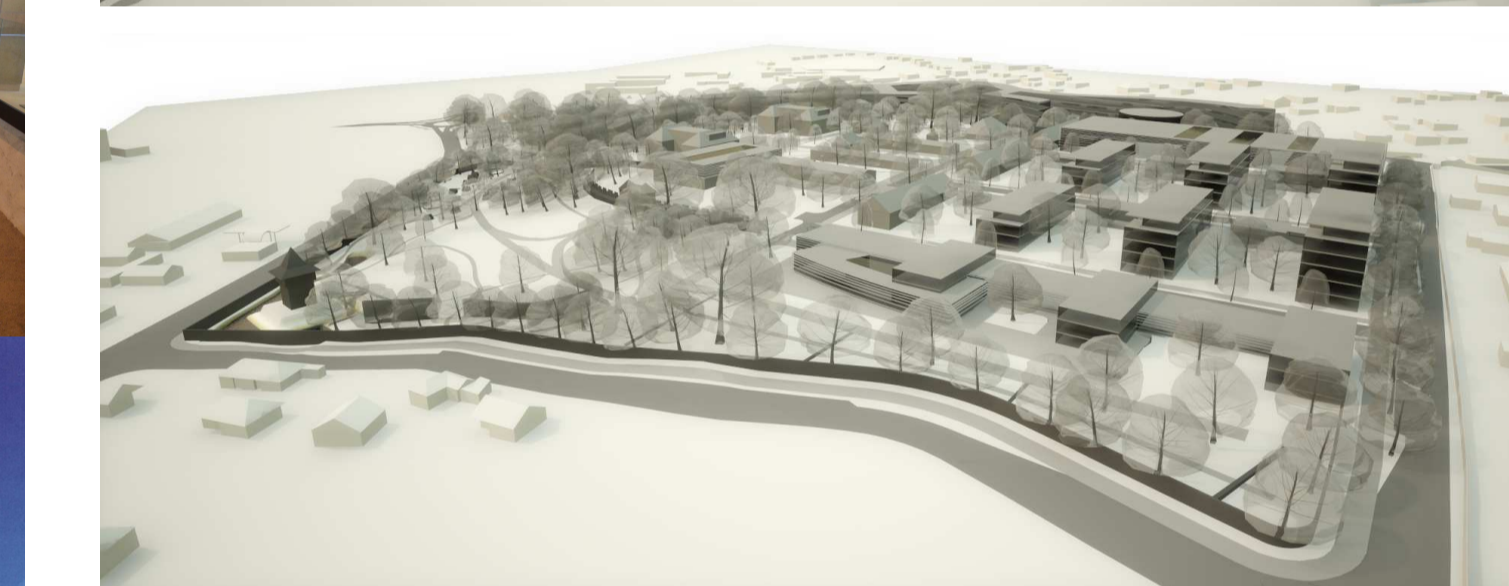
archeopark - rekonštrukcia slovenskej osady a typov obydli z 9. storočia



archeopark - rekonštrukcia slovenskej osady a typov obydli z 9. storočia



archeopark - rekonštrukcia slovenskej osady a typov obydli z 9. storočia



archeopark - rekonštrukcia slovenskej osady a typov obydli z 9. storočia

LEGENDA
Územné vymedzenia a javy

- katastrálny stav - hranice parcel a ich označenie evidované v katastri nehnuteľnosti
- meraný stav - polohopis objektov a stavieb
- vrstevnice - terénny reliéf
- hranica riešeného územia vymedzená pre územie kasárne
- návrh na rozšírenie hranice územia
- názyv ulice - návrh

Návrh funkčných plôch a prvkov

- vymedzenie navrhovaných funkčných plôch
- vymedzenie novej zástavby
- objekt existujúce
- objekt navrhované - zastavateľná plocha do úrovne parteru (podz. podlažia a1.NP)
- objekt navrhované - zastavateľná plocha podlažia nad úrovňou parteru
- cestné komunikácie, manipulačné plochy a verejné parkoviská na teréne
- verejné priestory - ulice s ukladnou obsluhou dopravou
- chodníky a verejné priestranstvá pre peší pohyb
- cyklistické chodníky
- spoločenský verejný priestor - námestie
- plochy účelovej zelene pri zástavbe
- plochy verejnej zelene v parkovej úprave
- prvky stromového porastu

<p>SAK</p>	<p>SPRACOVATEL: SAN - HUMA 90 s.r.o., ŽUPNÉ NÁMESTIE 9, 940 01 NITRA</p> <p>AUTOR NÁVRHU: ING. ARCH. VLADIMÍR JARABICA, ING. ĽUBOMÍR HOLEŠOVSKÝ</p> <p>HLAVNÝ ŘEŠITEL ÚLOHY: ING. ARCH. VLADIMÍR JARABICA, ING. ĽUBOMÍR HOLEŠOVSKÝ</p> <p>VYPRACOVÁVAL: ING. ARCH. VLADIMÍR JARABICA</p> <p>OBSTARÁVATEL: MESTO NITRA - MAÚ, ÚTVAR HLAVNÉHO ARCHITEKTA V NITRE</p> <p>NÁZOV: AREÁL KASÁRNÍ POD ZOBOROM V NITRE</p> <p>OBŠAH: URBANISTICKÝ NÁVRH výkres urbanistickej koncepcie priestorového usporiadania územia</p>	<p>ŽUPNÉ NÁMESTIE 9 940 01 NITRA</p> <p>STUPEŇ: URBANISTICKÁ ŠTÚDIA</p> <p>DÁTUM: 06/2012</p> <p>FORMÁT: 10x44</p> <p>ČASŤ: NÁVRH</p> <p>DOCUMENTÁCIA: OPP</p> <p>PROFESIA: URBANISTA</p> <p>ČÍSLO PRÁČKY: 6</p> <p>M 1:1000</p>
------------	--	--